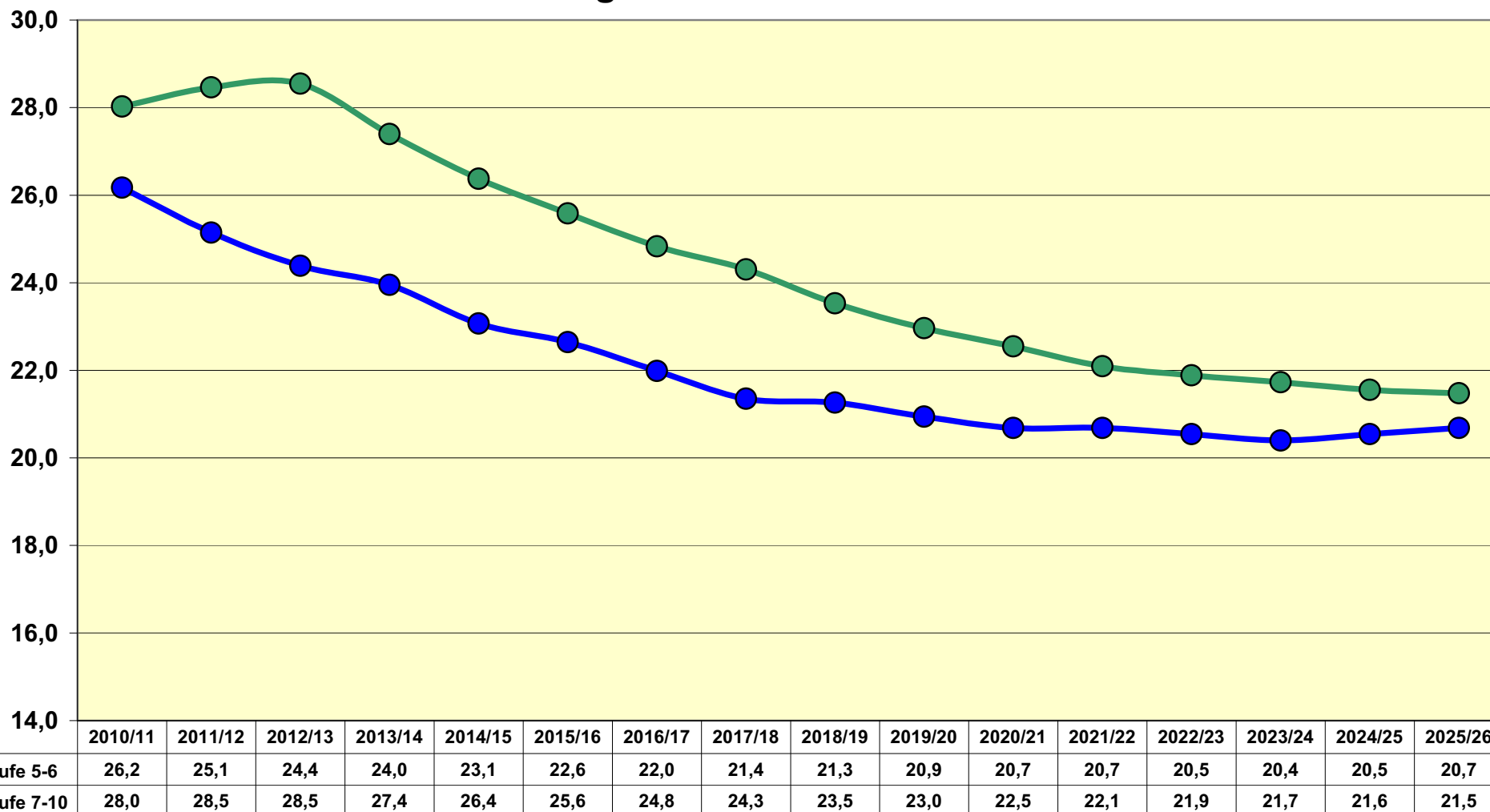




# ELTERN FÜR BILDUNG

Landeselterninitiative für Bildung

## Prognose der Schüler je Klasse an Gesamtschulen bis 2025 bei zu heute gleichbleibender Klassenzahl



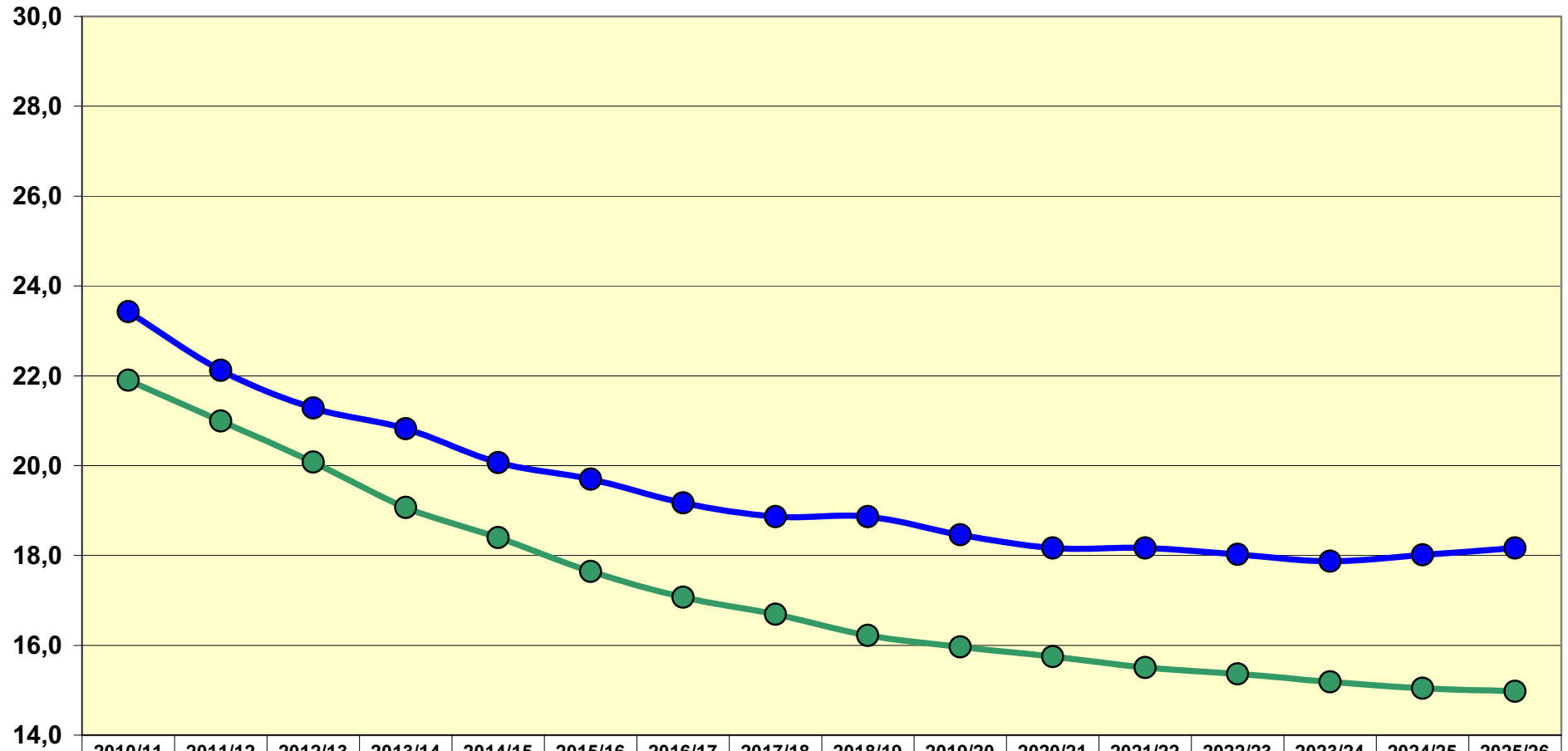
Quelle: Ministerium für Bildung, Prognosezahlen 10.1.2011, eigene Berechnungen



# ELTERN FÜR BILDUNG

Landeselterninitiative für Bildung

## Prognose der Schüler je Klasse an ERS bis 2025 bei zu heute gleichbleibender Klassenzahl



|                     |      |      |      |      |      |      |      |      |      |      |      |      |      |      |      |      |
|---------------------|------|------|------|------|------|------|------|------|------|------|------|------|------|------|------|------|
| ● Klassenstufe 5-6  | 23,4 | 22,1 | 21,3 | 20,8 | 20,1 | 19,7 | 19,2 | 18,9 | 18,9 | 18,5 | 18,2 | 18,2 | 18,0 | 17,9 | 18,0 | 18,2 |
| ● Klassenstufe 7-10 | 21,9 | 21,0 | 20,1 | 19,1 | 18,4 | 17,6 | 17,1 | 16,7 | 16,2 | 16,0 | 15,7 | 15,5 | 15,4 | 15,2 | 15,0 | 15,0 |

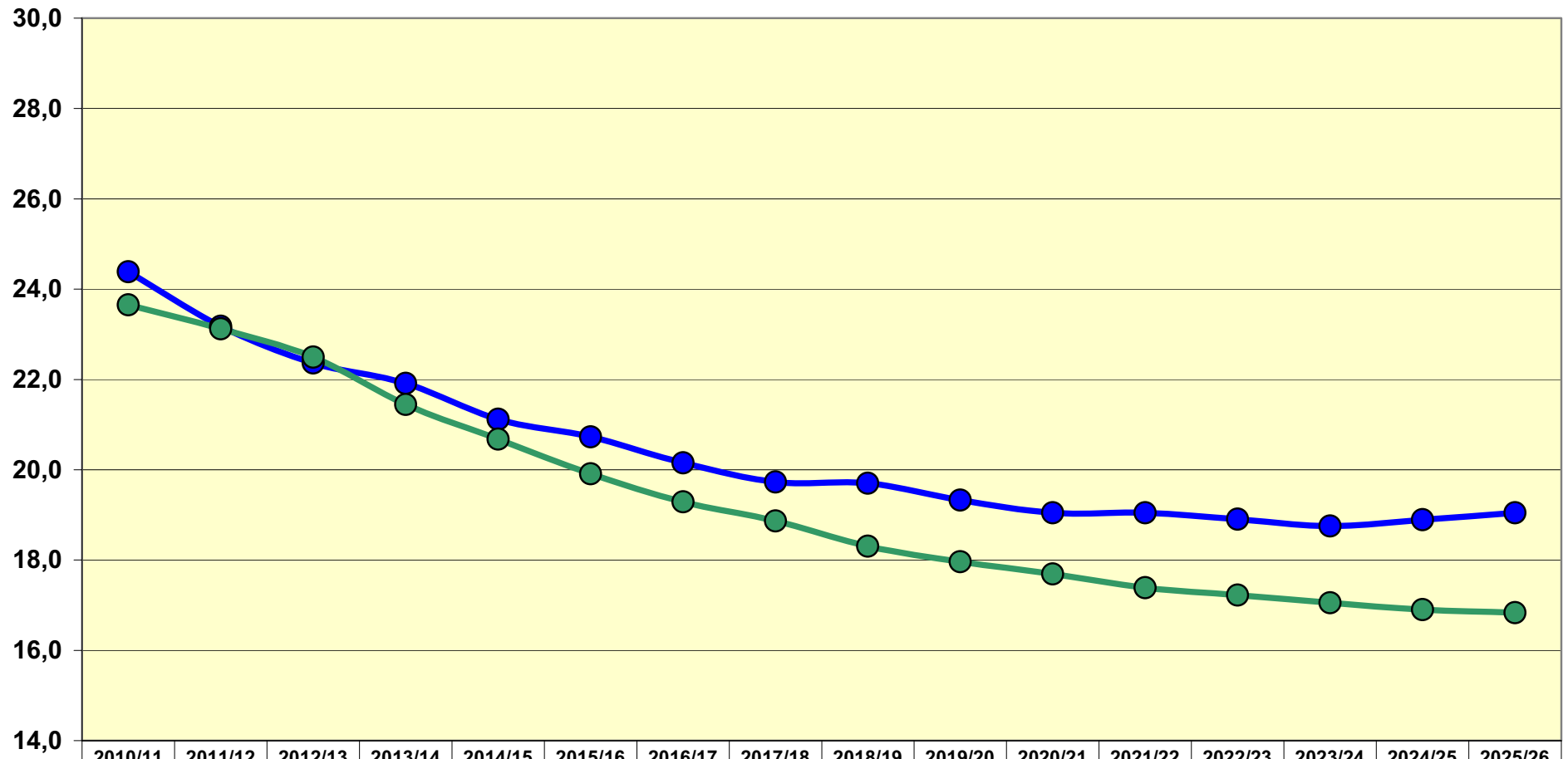
Quelle: Ministerium für Bildung, Prognosezahlen 10.1.2011, eigene Berechnungen



# ELTERN FÜR BILDUNG

Landeselterninitiative für Bildung

## Prognose der Schüler je Klasse an Gemeinschaftsschulen (alle ERS, GeS) bis 2025 bei zu heute gleichbleibender Klassenzahl



|                     | 2010/11 | 2011/12 | 2012/13 | 2013/14 | 2014/15 | 2015/16 | 2016/17 | 2017/18 | 2018/19 | 2019/20 | 2020/21 | 2021/22 | 2022/23 | 2023/24 | 2024/25 | 2025/26 |
|---------------------|---------|---------|---------|---------|---------|---------|---------|---------|---------|---------|---------|---------|---------|---------|---------|---------|
| ● Klassenstufe 5-6  | 24,4    | 23,2    | 22,4    | 21,9    | 21,1    | 20,7    | 20,2    | 19,7    | 19,7    | 19,3    | 19,0    | 19,0    | 18,9    | 18,8    | 18,9    | 19,0    |
| ● Klassenstufe 7-10 | 23,7    | 23,1    | 22,5    | 21,4    | 20,7    | 19,9    | 19,3    | 18,9    | 18,3    | 18,0    | 17,7    | 17,4    | 17,2    | 17,1    | 16,9    | 16,8    |

Quelle: Ministerium für Bildung, Prognosezahlen 10.1.2011, eigene Berechnungen